

Damit bringen Sie Ihre Flotte in Form



FleetInform – Software für Autohäuser und Fahrzeugflotten

Wir finden, eine Software ist nur dann gut für Sie, wenn sie zuverlässig funktioniert, leicht anzuwenden ist, genau das kann, was Sie brauchen, und auch noch fair mit Ihrem Geldbeutel umgeht. Und weil es so etwas noch nicht gab, haben wir eigens FleetInform für Sie entwickelt. Unsere Software verwaltet Ihre Fahrzeuge, ermittelt ihre Wirtschaftlichkeit und macht Ihren Fuhrpark transparent. Sie ist modular aufgebaut und für Ihre Ideen offen. Alles, was Ihnen bei den anderen Programmen fehlt, können wir für Sie optional entwickeln.

FleetInform

- verwaltet mandantenfähig kleinere, mittlere und auch sehr große Fuhrparks
- liefert Ihnen hierzu Auswertungen sämtlicher Fahrzeugkosten im fixen und variablen Bereich über den gesamten Fuhrpark, über mehrere Fuhrparks oder Niederlassungen oder auch für ausgewählte Fahrzeuge
- macht Ihren Fuhrpark transparent und zeigt Ihnen genau, in welchem Bereich die Kosten liegen und welches Einsparungspotenzial sich daraus ergibt
- geht in die Tiefe und liefert Ihnen aussagekräftige Auswertungen und Ergebnisse, individuell von Ihnen vorgegeben und gestaltet

Stammdatenerfassung

- Firma, Fuhrpark, Servicecenter/Niederlassung
- Fahrer, Fahrerpool
- Kostenstellen
- Kostenträger
- Lieferanten



Fahrzeugdaten

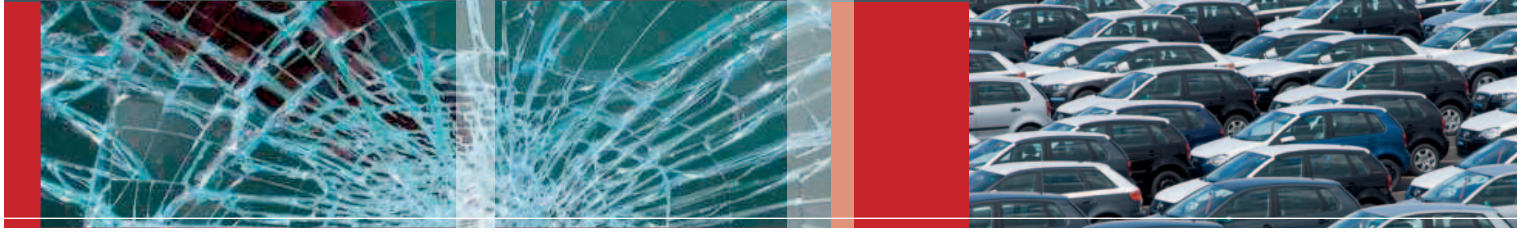
Fahrzeuge können über DAT-Schnittstelle manuell neu angelegt oder aus bestehenden Daten kopiert werden. Über DAT erhalten Sie Daten mit Details der Serien- / Zusatzausstattungen, entsprechenden Preisen und allen technischen Daten. Auch die Ermittlung von Restwerten und andere Einzelheiten, insbesondere der VIN-Abfrage, können über die DAT Schnittstelle direkt in FleetInform importiert und weiter verarbeitet werden. Änderungen und Ergänzungen spezieller Aus- oder Einbauten lassen sich ebenso über das Modul „Ausstattung“ erfassen.

Sie verfügen mit FleetInform über eine Historie der zugeordneten Fahrer, der Kostenstelle und Kostenträger sowie der Fuhrparks. Somit sind Fahrerwechsel (inklusive Fahrer- / Fahrzeugpool) oder Verschiebungen der Fahrzeuge in andere Servicecenter / Fuhrparks / Firmen jederzeit nachvollziehbar und in der betriebswirtschaftlichen Auswertung oder in den entsprechenden Reports sichtbar.

Kosten- und Vertragsverwaltung

Mit Erfassen der fixen und variablen Kosten sowie der Schnelleingabe und direkten Neuanlage von Kostenarten, Kostenstellen und Lieferanten erhalten Sie alle Informationen und Ergebnisse in mandantenfähiger Form.

- Erfassung unterschiedlicher Leasingvertragsarten, Kaufverträge, Finanzierungsverträge
- Integration von Service- und Versicherungsverträgen
- taggenaue Berechnung der Kosten
- automatische Berechnung der Abschreibung (linear / degressiv) unter Angabe individueller Nutzungszeiträume.
- Erfassen aller Finanzdaten, UPE, Nachlässe, Restwerte, Leasinglaufzeiten, Mehr – und Minderkilometer für alle Vertragsarten und Serviceverträge, Finanzfaktoren, Zinssätze, Eigenanteil, Plandaten und vieles mehr
- Erstellen eigener Kostenarten (über 200 bereits vorgegeben)
- Die Erstellung Ihrer eigenen, vorgegebenen Kostenarten ist möglich.



Auswertungen und Listings

- Reportings nach Kostenstelle, -träger, Hersteller, Fahrer, Fahrzeug, Firma, Fuhrpark, Servicecenter, Kfz oder Gesamtauswertung im Detail oder Übersicht. Zuteilung der Belege nach Belegdatum oder Erfassungsdatum (Excellfähig).
 - Lieferantenauswertungen inkl. aller Kosten- und Einzelbelege als Excel-Export und als Grundlage für Ihre Lieferantengespräche.
 - Excelsauswertungen aller Variablen- und Fixkosten mit Summen, nach Zeiträumen, Belegnummern oder anderen Kriterien selektierbar.
 - Tankdatenauswertungen - Kraftstoffauswertung, mit und ohne Verbrauch / Pflege
 - Vertragsauswertungen (Service-, Versicherungs-, Hauptverträge)
 - Auflistung Typ- und Herstellerübersicht
 - Auflistung technischer Details
 - BWA (Betriebswirtschaftliche Auswertung) mit diversen Filterfunktionen, selektierbar nach Firmen / Fuhrparks / Servicecentern / Fahrzeugen usw.
 - Kostenstellen- / Kostenträger- und Fahrerauswertung inkl. Historie
 - Auswertungen auch in diversen Diagrammen darstellbar
- Alle Auswertungen können in Excel exportiert und dort weiterverarbeitet werden.

Strafmandatverwaltung

- Erfassen und Verwalten eingehender Strafmandate
- Zuordnung zu Kfz und Fahrer (gemäß Uhrzeit)
- Ausdruck als Faxvorlage in PDF für Ordnungsämter

Schadenmanagement

- Erfassen und Verwalten von Schäden, Schadenmeldungen, Unfallberichten, Unfallzeugen, Kosten
- Ausgabe als PDF-Faxvorlage und in einer Gesamtübersicht
- PDF Sicherungsabtretung
- PDF Vollmacht zur Schadenabwicklung
- direkte Kommunikation mit dem Backoffice über Vermerke und Kommentare
- Hinzufügen und Herunterladen von Dokumenten
- Statusanzeige Weiterleitung zu dem Versicherer

Werkstattauftrag

- Erfassen und Verwalten von Werkstattaufträgen und Übersichten über diese

Tankdatenimport

- Import diverser Tankkarten (ARAL, EUROSHELL, DKV u.a.)
- Direkte Korrektur der Kilometerstände
- Abgleich mit Fehlerreport (Beleg schon vorhanden, Kennzeichen nicht vorhanden, Kilometerstand nicht korrekt, usw.)

Tachostand

- Import Kilometerverläufe über gesamtes Fahrzeugleben oder Teilabschnitte

Terminverwaltung

- Verwalten Sie Ihre Termine, News oder legen Sie Ihre Terminarten selbst an.
- Termine und wichtige Vertragsabläufe, HU, AU sowie UVV- Prüfungen und Parametrierungen des Tachos werden auf der Einstiegsseite direkt angezeigt.
- Überschrittene und noch offene Termine farblich herausgestellt.

Administrator

- Verwalten Sie Ihre Passwörter für Benutzer selbst.
 - Steuern Sie hierüber Zugriffsrechte der Benutzer, so dass Auswertungen nicht für jeden sichtbar sind und Eingabebereiche delegiert werden können.
- FleetInform läuft als Webinterface über FleetFriend, kann aber ebenso auf einem Webserver bei Ihnen betrieben werden. Individuelle Anpassungen an Betriebsabläufe Ihrer Firma sind optional möglich, da FleetInform modular aufgebaut ist.

Fordern Sie Ihren Demozugang an:

Weitere Informationen unter: vertrieb@fleetfriend.de